



Midt-Telemark kommune



Sandefjord Næringsforening

Da flommen kom til Bø

v/Ordfører og kommunedirektør

22. juli 2024 –
akutt ekstrem
lokal nedbør fra
Lifjellområdet



UNDER VATN: Beverøya camping står under vatn og er evakuert. FOTO: Marta Kjøllesdal

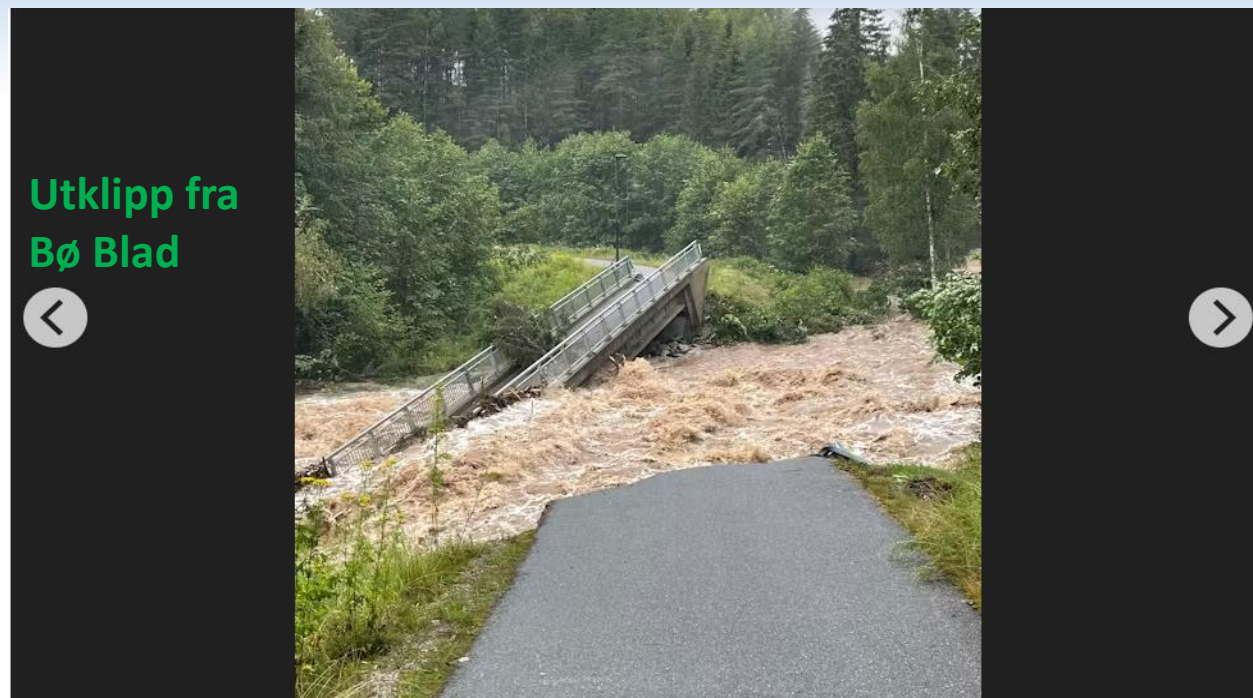
Fleire campingplassar under vatn, stengde vegar og Breskelia kan bli evakuert

Situasjonen i Midt-Telemark er krevjande etter at kommunen blei ramma av store nedbørsmengder måndag.

Utklipp fra Bø Blad

Rask utvikling: flomskader skjer på flere områder i Bø

- Berørte områder:
 - Aasgrav camping
 - Beverøya camping
 - Breskelia boligområde
 - Diverse veier og broer
 - Beboere avstengt pga vei Lifjell
 - Infrastruktur, drikkevann



Utklipp fra
Bø Blad



TATT AV ELVA: Gangbrua ved Folkestad skule. FOTO: Bjørnar Nesje

Bilde 1 av 10

**Kommunen set krisestab:
Ber folk unngå farlege
situasjonar**



Håndtering av hendelsen

- Politiet v/innsatsleder har ledelsen
- Etter råd fra politi settes krisestab i kommunen fra kl. 16
- Tett samarbeid mellom kommune og politi
- Fysisk samlet på kommunehuset
- Til stede er også brann og ambulanse (prehospitale tjenester)
- Personell fra teknisk sendt til Breskelia
- Faste pressebrief



Evakuering og andre tiltak

- Politiet tar avgjørelse om å evakuere 300-350 gjester/ansatte
- Vurderinger rundt kvikkleire
- Politiets prioriteringer er:
 - Liv og helse
 - Egensikkerhet
 - Materiell
- Kommunen får ansvar for å opprette et evakuerte- og pårørende senter (EPS)
- EPS opprettes på Gullbring
- Overnatting på studentboliger
- “Helsesenter” opprettes på Lifjell
- Kraftverk stenges på Sundsbarm
- Fokus på informasjon gjennom SMS, nødmeldinger, internett og Facebook



Utklipp fra Bø Blad

Satsleiar Marius Dale i Sørøst politidistrikt opplyser at mange er evakuert. FOTO: Marta Kjøllesdal

Innhenting av kompetanse fra Fylkeskommune og NVE geotekniker/hydrotekniker

- Geolog fra fylkeskommune skaffet oversikt via helikopter
- Geotekniker fra NVE ankom tirsdag morgen for å vurdere situasjon ang. skredfare
- Konklusjonen var at evakuering kunne oppheves og vei på Lifjell utbedres
- Informasjonsmøte med NVE og beboere i Breskelia



INFORMASJON: Innsatsleiar i politiet, Arnhild Saubrekka Holmlimo og ordførar Siri Blichfeldt Dyrland informerte tysdag om situasjonen etter flaumen som var måndag. FOTO: Marta Kjøllestad

Utklipp fra Bø Blad

**Fortsatt mange evakuerte: –
Informasjon frå geolog vil
vere avgjerande for kva me
gjer vidare**

Ingen personskader - Godt samarbeid og støtte

- Kommune
- Politi
- Brann
- Ambulanse (preshospitale tjenester)
- Studentsamskipnaden i Sørøst-Norge (SSN)
- Røde Kors, frivilligheten
- Innbyggere og gjester
- Eiere av campingplasser og andre aktører
- Støtte fra blant annet Statsforvalter og energiminister
- Kommunikasjon, og viktighet av lokalavis og andre medier



RDFØRAR: Siri Blichfeldt Dyrland i Midt-Telemark kommune. FOTO: Hilde Eika Nesje

**- Det er heilt trygt å komme
til Midt-Telemark**

Utklipp fra Bø Blad

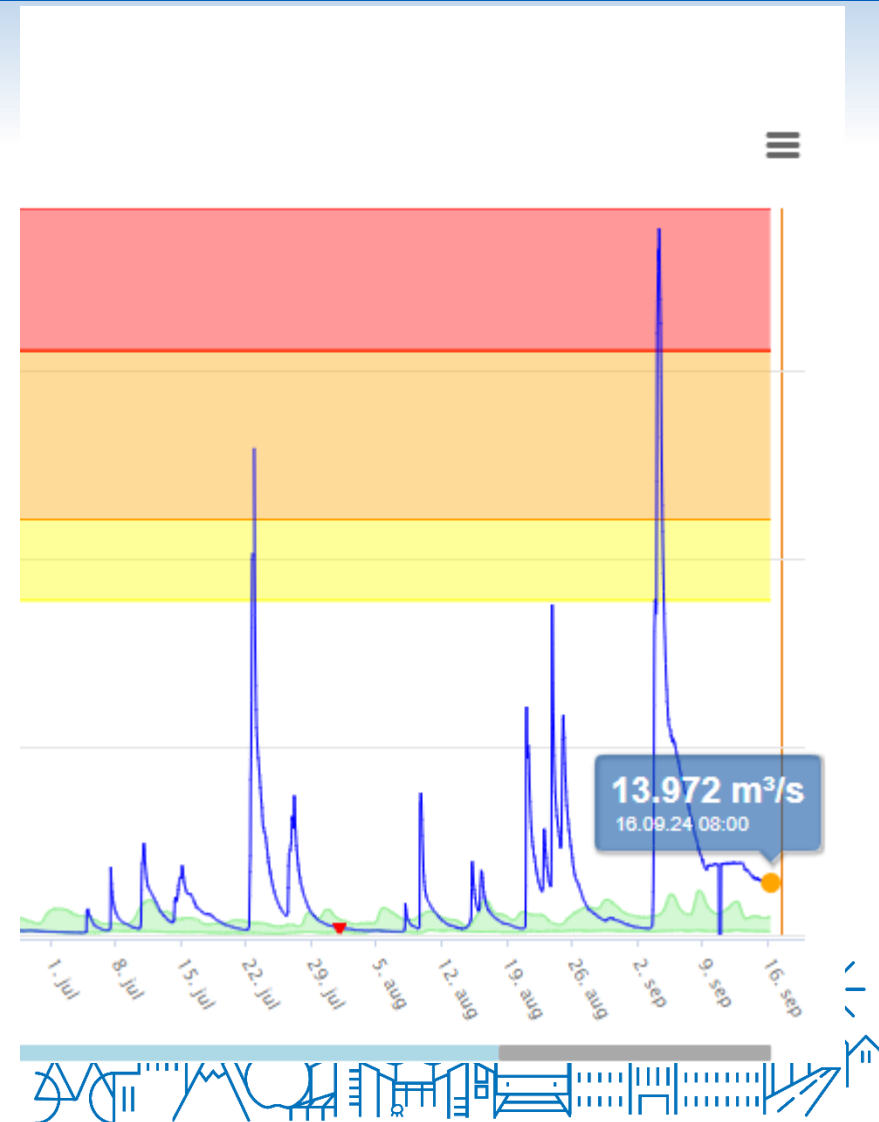


Midt-Telemark
kommune

Flom 2024 2.0

Flom 4. september

Flommen var varslet. Den traff hele kommunen, med varierende styrke. Færre evakuerte grunnet færre gjester på campingplasser.



Mange stengte veger

| VEI | TILSTAND | Hva skjer videre? |
|---|------------------------|--|
| Liagrendvegen v/ Vålanes og utover | Dårlig, men kjørbar | |
| | Åpen | |
| Kyrkjevegen | Kjørbar | |
| Slåttunvegen | Kjørbar | |
| Åsaresvegen | Åpen | |
| Stoklandvegen | Kjørbar | |
| Roevegen | Åpen i begge retninger | |
| Roheimvegen | Kjørbar | |
| Røysumvegen | Åpen, en retning | Kan kjøres ut i den ene enden |
| Klevarvegen. Stengt ved Bergevegen | Åpen | |
| Ågetvedtvegen | Åpen, en retning | Reparasjonsarbeid pågår. Åpen i en retning klokka 09.00, men klokka 15.00 åpen for begge retninger |
| Skjelbredvegen. Stengt ved Lienebakkane | Åpen | |
| Årnes brygge (Jordras) | Åpen | |
| Holtheia. Stengt ved dyrepenjonatet | Åpen | |
| Sperrudvegen | Åpen | |
| Sætrevegen v/ Evju Bygdetun | Åpen | |
| Rallevegen, v/ #254 | Åpen | |

- Ingen skader på bruer
- De fleste skadene er relativt lette å utbedre
- Forebygging i form av større kulverter og rør vil bli kostbart
- En del skader er kompliserte å forebygge med mange grunneiere involvert
- Generelt så er ikke hverken den kommunale eller private infrastrukturen dimensjonert for slike nedbørsmengder.
- En oppgradering av infrastrukturen vil være et kostbart og langsiktig arbeid.



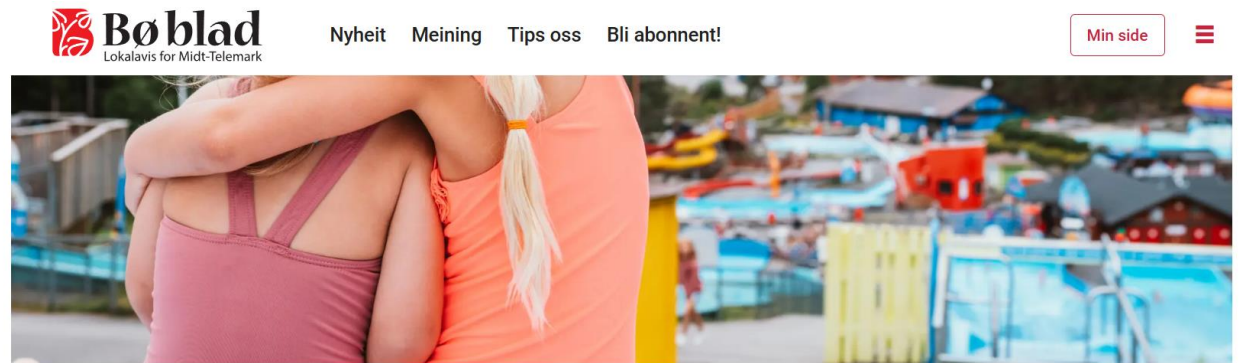
Krisehåndtering 2.0

- Varslet flom. Kommunen var forberedt og etablerte krisestab i god tid.
- Kommunen ledet krisehåndteringen. Kommunen besluttet evakuering.
- Koordinering med politiet gjennom hele hendelsen.
- Tett dialog med campingplass eierne tidlig.
- EPS ble tidlig satt i beredskap og overnatting ble ordnet på Bø hotell.
- Utfordrende å holde oversikt over stengte veger. Vanskelig å formidle oversikt over dette ut til nødetater og innbyggere.
- Brannvesenet gjorde en stor innsats.



Evaluering etter flommene

- Tar oss tid på å øve på ulike scenarier, sammen med de vi skal samarbeide med (f.eks. Røde Kors, nødetatene osv.)
- Tar oss tid til å evaluere med alle aktører, nettopp for å få fram læringspunkter
- I Flom 1 og 2 var ikke Røde Kors tilstede i kriseledelsen. Dette ble drøftet i evalueringene og vurdert at kunne vært en stor fordel, da de er en særs viktig samarbeidspart, for å sikre god informasjonsflyt
- Det er viktig at vi har tilstedeværelse av helsefaglig kompetanse i kriseledelsen under en krisehåndtering. Tenker da på kommuneoverlege, men og administrativ ledelse innenfor Helsesektoren (les: kommunalsjef Helse- og mestring). Det gjør at vi sikrer gode helsefaglige vurderinger og gode muligheter til å omdisponere ressurser ved behov
- Media (reiseliv)



BADETURISTAR: Turistnæringa i Midt-Telemark opplevde å miste mange gjester etter flaumen i juli. FOTO: Visit Bø/ Bø Sommarland

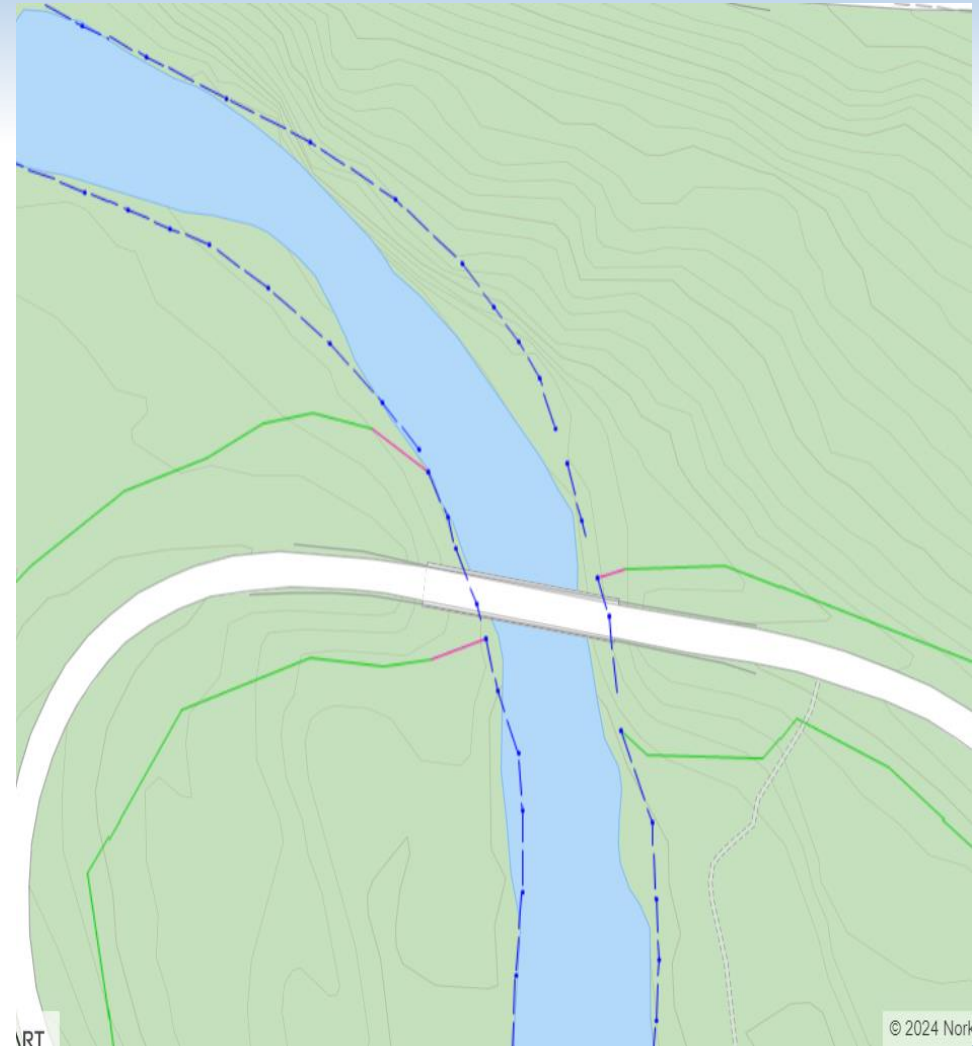
Tapte 50 millionar kroner på flaumen

Etter flaumen og dei store mediaoppslaga, rann avbestillingane inn hjå turistbedrifter i Midt-Telemark. Dette skapte brutale konsekvensar for mange av bedriftene i regionen.

[Øystein Akselberg](#)

Status Januar 2025

- Alle veger er åpne uten om GS veg ved Folkestad skole
- Det er sannsynlig at det må bygges en helt ny GS bru
- Omfattende planleggings og prosjekteringsjobb
- Kostnadene er fortsatt veldig usikre
- Totalkostnaden kan bli opp mot 30 millioner for kommunen, fått skjønnsmidler



Er vi forberedt på neste flom?

- Samfunnet er ikke forberedt i forhold til beredskap, utholdenhet, forståelse og økonomiske ordninger.
- Infrastrukturen er ikke forberedt. Hverken offentlig eller privat infrastruktur. De fleste rør burde hatt dobbel kapasitet.
- Terrenget er ikke forberedt. Store mektigheter av løsmasser. Marin leire. Gjengrodde elver og bekker.
- Hvem skal betale for skader og **forebyggende** tiltak?
 - Naturskadeerstatning kun for private, dekker kun gjenoppretting.
 - Skjønnsmidler fra Statsforvalteren.
 - NVE har kun midler til å sikre boligbebyggelse.

